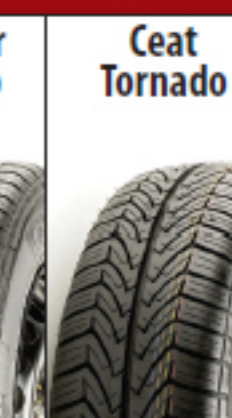
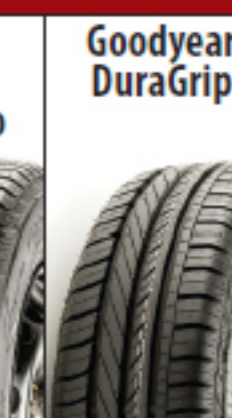
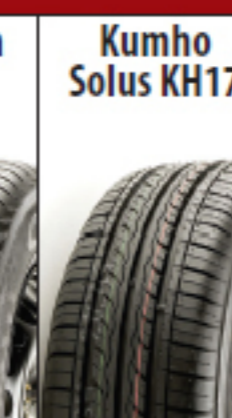
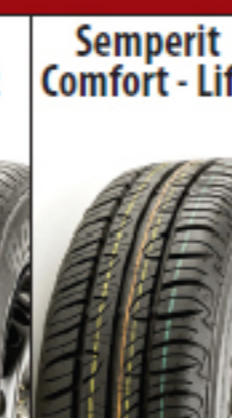
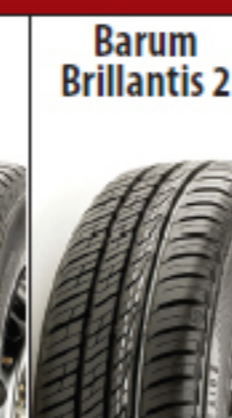
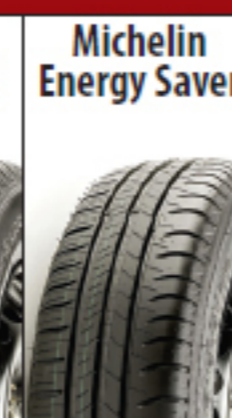
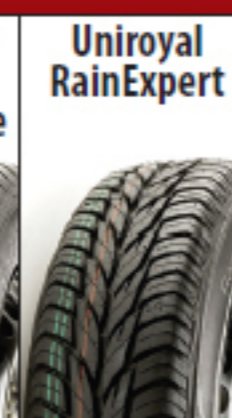
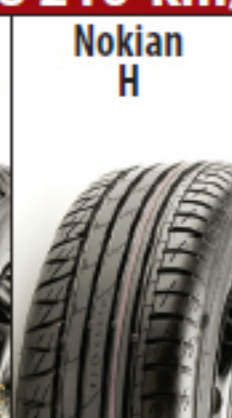
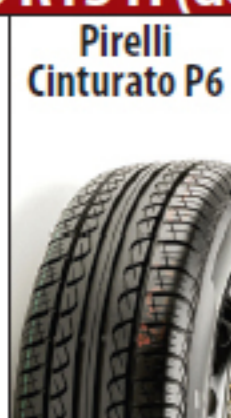


**LETNE PNEVMATIKE 185/65 R15 H (do 210 km/h)**


		Pirelli Cinturato P6	Nokian H	Continental Premium Contact 2	Dunlop SP Sport Fastresponse	Uniroyal RainExpert	Michelin Energy Saver	Bridgestone Turanza ER300 ECO pia	EsaTear Spirit 3	Barum Brillantis 2	Semperit Comfort - Life	Firestone TZ 300a	Yokohama C.drive 2	Kumho Solus KH17	Fulda Carat Progresso	Goodyear DuraGrip	Ceat Tornado	Lassa Impetus REVO	Interstate Touring IST-1 M+S	Goodride Radial S06 M+S
<b>SUHA CESTA</b>	20%	2.5	1.8	2.0	2.0	2.3	2.0	2.1	2.9	2.5	2.7	2.1	2.1	2.6	2.3	2.2	2.7	3.1	3.0	3.7
Stabilnost v vožnji	35%	2.0	1.6	1.8	2.0	1.8	1.8	1.8	2.8	1.8	2.3	1.8	1.8	2.3	1.8	1.8	2.3	2.9	2.8	3.5
Vodljivost	35%	2.6	1.8	2.2	1.9	2.1	2.2	1.8	2.7	1.9	2.3	2.2	2.0	2.4	2.0	2.2	2.3	3.0	2.9	3.8
Zaviranje	30%	3.0	2.0	2.3	2.0	3.3	2.3	2.8	3.3	4.0	3.5	2.5	2.8	3.3	3.3	2.8	3.5	3.5	3.5	3.8
<b>MOKRA CESTA</b>	40%	2.0	2.3	2.2	2.2	2.3	2.8	2.6	2.1	2.8	2.7	2.6	2.8	2.7	2.9	3.2	3.1	3.1	5.3	5.3
Zaviranje z ABS	30%	1.8	2.4	2.0	2.3	2.4	3.0	2.8	1.9	2.8	2.5	2.3	3.0	3.3	2.9	3.1	2.9	3.5	5.3	5.3
Splavanje vzdolžno	20%	2.5	3.0	3.0	2.0	2.0	3.0	2.5	2.5	3.3	3.0	2.5	2.8	2.8	3.0	3.5	3.5	2.8	4.5	5.0
Splavanje prečno	10%	2.8	3.0	2.3	2.0	2.0	2.5	2.5	2.5	2.8	3.0	2.5	2.8	4.0	3.0	3.3	4.5	2.5	4.8	4.5
Vodljivost	30%	1.7	1.5	1.9	2.3	2.3	2.6	2.4	2.0	2.5	2.7	2.9	2.7	2.1	2.7	3.0	2.9	3.3	5.3	5.2
Krožna vožnja – bočna vodljivost	10%	2.0	2.0	2.3	2.5	2.8	2.5	2.5	2.3	2.5	2.8	2.8	2.8	2.0	3.0	3.0	2.5	3.0	4.5	4.3
<b>GLASNOST</b>	10%	3.1	3.4	3.1	3.4	3.0	3.1	3.3	2.6	3.7	3.7	3.2	3.1	2.9	3.3	3.2	3.5	3.1	2.8	3.8
Hrup v potniški kabini	50%	2.3	3.0	2.5	3.0	2.3	2.8	2.8	2.0	3.0	3.0	2.8	2.5	2.5	3.0	3.0	3.3	2.8	2.3	4.0
Zunanja glasnost	50%	4.0	3.7	3.7	3.7	3.8	3.5	3.8	3.2	4.3	4.4	3.6	3.6	3.2	3.5	3.4	3.8	3.5	3.3	3.5
<b>PORABA GORIVA</b>	10%	2.9	2.6	2.6	2.6	2.6	2.1	2.8	2.5	2.1	2.1	3.0	2.5	2.3	2.6	2.5	2.6	2.1	2.0	2.4
<b>OBRABA</b>	20%	2.1	2.7	2.9	3.0	2.9	0.5	2.4	3.1	2.0	2.4	3.1	3.0	3.8	3.7	1.6	1.8	2.9	0.7	0.5
<b>SKUPNA OCENA</b>	100%	2.3	2.4	2.4	2.5	2.5	2.1	2.6	2.6	2.6	2.7	2.7	2.7	2.9	3.0	2.6	2.8	3.0	3.3	3.6

<b>PRIPOROČILO AMZS</b>	★★★★ zelo priporočljivo	★★★★ zelo priporočljivo	★★★★ zelo priporočljivo	★★★★ zelo priporočljivo	★★★★ zelo priporočljivo	★★★ priporočljivo	★★★ priporočljivo	★★★ priporočljivo	★★★ priporočljivo	★★★ priporočljivo	★★★ priporočljivo	★★★ priporočljivo	★★★ priporočljivo	★★★ priporočljivo	★★★ priporočljivo	★★ priporočljivo z omejitvami	★★ priporočljivo z omejitvami	★★ priporočljivo z omejitvami	★ ni priporočljivo	★ ni priporočljivo
-------------------------	-------------------------	-------------------------	-------------------------	-------------------------	-------------------------	-------------------	-------------------	-------------------	-------------------	-------------------	-------------------	-------------------	-------------------	-------------------	-------------------	-------------------------------	-------------------------------	-------------------------------	--------------------	--------------------

Pojasnila k tabeli so objavljena v posebnem okvirju na tej strani spodaj.	⊕ zelo uravnotežena letna pnevmatika z najboljšo oceno na mokri cesti, relativno majhna obraba	⊕ zelo uravnotežena letna pnevmatika z najboljšo oceno na suhi cesti, dobra tudi na mokrem	⊕ zelo uravnotežena letna pnevmatika, posebej dobra na suhi cesti, dobra tudi na mokrem	⊕ zelo uravnotežena letna pnevmatika, posebej dobra na suhi cesti, dobra tudi na mokrem	⊕ zelo uravnotežena letna pnevmatika, dobra na suhi in na mokri cesti	⊕ najboljša ocena za obrabo, posebej dobra na suhi cesti in pri porabi goriva ⊖ nekoliko slabša na mokri cesti Nižja skupna ocena zaradi lastnosti na mokri cesti	⊕ dobra na suhi cesti ⊖ nekoliko večja poraba goriva	⊕ posebej dobra na mokrem, najboljša ocena za glasnost ⊖ relativno slaba na suhi cesti, nekoliko večja obraba	⊕ posebej dobra pri porabi goriva, relativno majhna obraba ⊖ nekoliko slabša na mokri cesti	⊕ posebej dobra pri porabi goriva ⊖ nekoliko slabša na suhi cesti	⊕ dobra na suhi cesti ⊖ relativno velika poraba goriva, nekoliko večja obraba	⊕ dobra na suhi cesti ⊖ nekoliko slabša na mokrem	⊕ relativno majhna poraba goriva ⊖ precej velika obraba	⊕ dobra na suhi cesti ⊖ nekoliko slabša na mokri cesti, dokaj velika obraba	⊕ dobra na suhi cesti, majhna obraba ⊖ slaba na mokrem Nižja skupna ocena zaradi lastnosti na mokrem	⊕ majhna obraba ⊖ slaba na mokrem, dokaj slaba tudi na suhi cesti Nižja skupna ocena zaradi lastnosti na mokrem	⊕ posebej dobra pri porabi goriva ⊖ slaba na suhi cesti in na mokrem Nižja skupna ocena zaradi lastnosti na mokrem	⊕ najboljša ocena za porabo goriva, zelo majhna obraba ⊖ slaba na suhi cesti in predvsem na mokrem, še posebno pri zaviranju Nižja skupna ocena zaradi lastnosti na mokrem	⊕ najboljša ocena za porabo goriva, zelo majhna obraba ⊖ slaba na suhi cesti in predvsem na mokrem, še posebno pri zaviranju, najgla-snejša pnevmatika na testu	⊕ zelo majhna obraba ⊖ zelo slaba na suhi in predvsem na mokri cesti, še posebej pri zaviranju, najgla-snejša pnevmatika na testu
---	--	--	---	---	---	---	---	--	--	--	--	--	--	--	--	---	--	--	--	--